



2024 PRZYGODA

EXPLORER PRO® 170/230

Najlepszy towarzysz każdej przygody.

CONOWEGO

- Silnik ROTAX 1630 ACE – 230

KLUCZOWE CECHY

- Rotax 1630 ACE – 170/230
- Kadłub ST3 Hull
- Tech Package: BRP Audio – Premium System, kolorowy wyświetlacz o przekątnej 7,8 cala i port USB
- iDF – Inteligentny system czyszczenia pompy
- Garmin® 7" GPS z ekranem dotykowym i lokalizator ryb
- Przednia szyba
- Wytrzymały przedni zderzak
- Regulowana kierownica
- Fotel turystyczny Explorer
- Podnóżki Gunwale
- LinQ Multi Cargo Rack
- Torba LinQ Explorer

POJEMONOŚĆ

Ilość osób	3
Limit wagi	272 kg
Pojemność tylnej platformy (bez pasażera)	100 kg
Pojemność zbiornika paliwa	70 L
Schówek na rękawice	2.9 L
Przedni schówek	96 L
Torba LinQ Explorer	100 L
Łączna pojemność schowków	198.9 L

WYMIARY

Długość	373.4 cm
Szerokość	125.5 cm
Wysokość	140 cm

Kadłub

Typ	ST3 Hull
Materiał	Włókno szklane

INNE CECHY

- Dwuczęściowe siedzenie Explorer Touring Ergolock
- Pasy siedzenia
- iBR – Inteligentny Hamulec&Cofanie
- VTS-System zmiennego trymowania
- Drabinka
- RF D.E.S.S. zrywka
- Schówek z bezpośrednim dostępem
- Wodoszczelna komora na telefon
- Lusterka szerokokątne
- Uchwyty z oparciem na dłońie
- Dywaniki
- Duża platforma
- Kątowe podnóżki nadburcia
- 1 wspornik przedni LinQ
- Uchwyt na kubek
- Regulowana kierownica
- Ucho do holowania
- System mocowania LinQ



● Iceland Grey

SILNIK ROTAX®

	1630 ACE™ – 170	1630 ACE™ – 230
Układ dolotowy	Wolnossący	Doładowany zewnętrznym intercoolerelem
Pojemność	1,630 cc	
Chłodzenie	Zamknięty system chłodzenia (CLCS)	
System cofania	Elektroniczny iBR	
Rodzaj paliwa	91 oktanów	
Przepustnica	iTCTM (Intelligent Throttle Control)	
System wydechowy	System D-Sea-Bel™	

WYŚWIETLACZ

Typ	Duży panoramiczny wyświetlacz LCD o przekątnej 7,8"	
Funkcje	<ul style="list-style-type: none"> • BRP Connect • Muzyka • Pogoda • Bluetooth • Prędkościomierz • RPM • Zegar 	<ul style="list-style-type: none"> • VTS • Zużycie paliwa • Autonomia paliwa • Temperatura wody • Statystyki prędkości • Ilość godzin
iTC System – Mode	<ul style="list-style-type: none"> • Tryb Sport • Tryb ECO 	<ul style="list-style-type: none"> • Tryb Slow • Regulator prędkości

WAGA

Waga sucha	399 kg	416 kg
------------	--------	--------

GWARANCJA

2 letnia gwarancja.

CENA

17RB Explorer PRO 170 iDF (Tech Package) Iceland Grey 23 790 Euro brutto

17RD Explorer PRO 230 iDF (Tech Package) Iceland Grey 25 100 Euro brutto

SEA-DOO®

NAJWAŻNIEJSZE FUNKCJE



Przednia szyba turystyczna

Pierwsza w branży, która zmniejsza zmęczenie i hałas związany z długotrwałym naporem wiatru, jednocześnie chroniąc przed rozpryskami wody



Rozszerzony komfort jazdy

Z myślą o dłuższej jeździe, nowe siedzenie Explorer Touring, regulowana kierownica i podnóżki zapewniają najwyższy komfort.



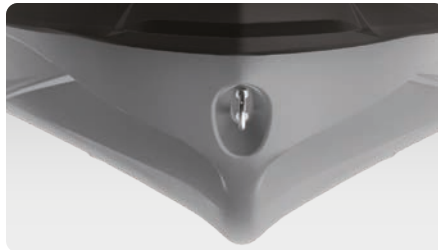
Torba LinQ Explorer

Torba o pojemności 100 l zapewnia łatwy dostęp do dodatkowego sprzętu. Akcesorium jest kompatybilne z mocowaniami LinQ, wodoodporne, funkcjonalne i przenośne. Można go układać na płycie LinQ / akcesoriach LinQ lub nosić jako plecak.



ROTAX® 1630 ACETM - silniki 170/230

Dwa potężne silniki oferowane z silnikiem Rotax® 1630 ACE - 125 kW (170 KM) może pochwalić się wolnosącym uderzeniem z optymalną oszczędnością paliwa lub zdecydować się na silnik 169,16 kW (230 KM) z doładowaniem i zewnętrznym intercoolerem.



ST3 Hull

Innowacyjny kadłub, który wyznacza standardy, stabilności i osiągi na morzu.



Przedłużenie tylnego pokładu z drugim systemem mocowania LinQ

Dodaje 11,5 cala z tyłu jednostki pływającej, aby zwiększyć stabilność, przestrzeń i możliwości przechowywania.